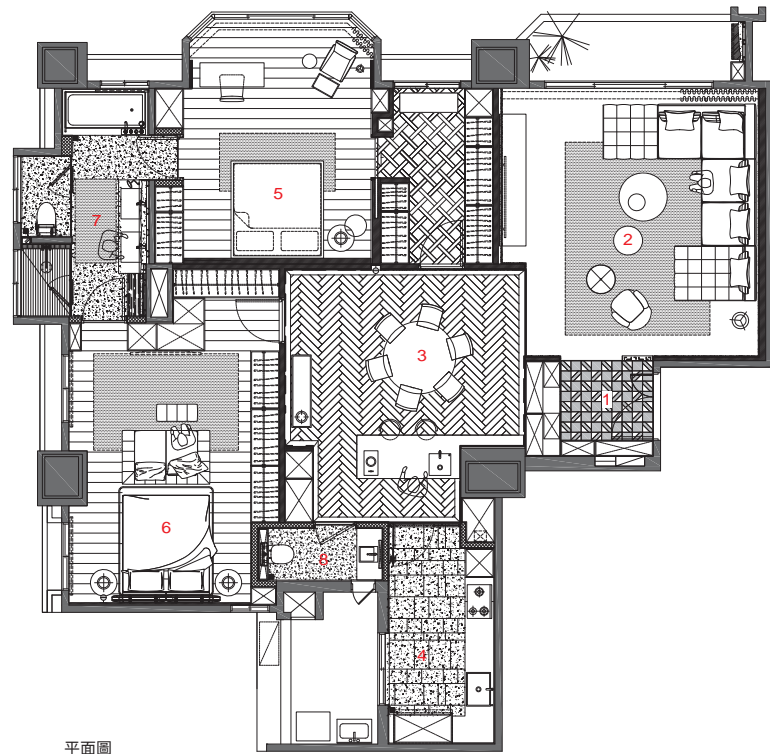


Guo's House, New Taipei

新北郭宅

近境制作 Design Apartment

主要設計：唐忠漢
 空間性質：住宅
 空間面積：145 m²
 主要建材：石材·木皮染色·鐵件·
 鋼烤·乳膠漆·盤多魔·磁磚薄片
 座落位置：新北市板橋區
 影像：岑修賢攝影工作室
 採訪：何芳慈



平面圖

- 1. 入口玄關 2. 客廳 3. 餐廳 4. 廚房 5. 女主人臥室
- 6. 男主人臥室 7. 主臥衛浴 8. 衛生間

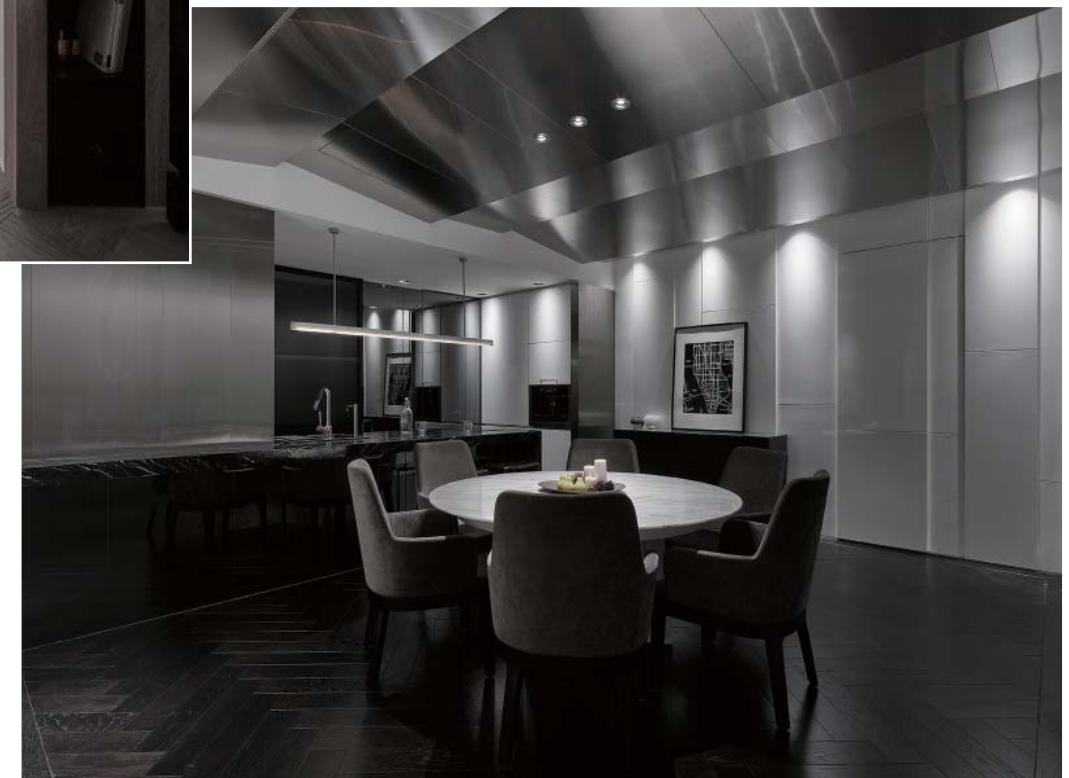
幸福的定義其實很廣泛，當兩個人每天的工作與生活緊密束縛，總是希望能在度過繁忙的一天後擁有部分Me time，在不被干擾的空間裡盡情享受專屬於自己的時間。藉此，也使兩個人開始由衷思考自己真正的需求，設計師唐忠漢傾聽使用者的日常軌跡，逐漸了解兩者彼此生活模式不同，在喜好方面也大有相異，現代與古典並存的設計，在本案透過折衷主義完美詮釋。

當代古典線條柔軟，現代主義則趨於俐落剛硬，兩者風格各自獨立表現於兩間主臥室，男主臥傾向簡單俐落，牆面以大面積分割鑲填鋼琴烤漆與木皮染色，窗邊保留完整純白，一份靜謐隨興的氣息便油然而生；女主臥則以線板與古典裝飾線條形塑優雅，黑灰白色調褪除色彩刺激，工作一整天回到居宅便能獲得充分休憩。臥室彼此相隔，成就個人獨享的空間與時間，但是藉由主臥衛浴的連結，不僅延伸空間尺度，也使兩個人的互動有了交會點，撰寫專屬於他們的生活模式，在材質方面則同樣使用黑白石材表現沉靜而舒適的悠然寫意。

業主夫妻喜歡的風格大相逕庭，然設計師從中揀選適合的元素與符號，在公共空間透過材質大膽調配卻能相輔相成，黑白幾何線條在玄關處與純白線板相互衝撞，客廳裡灰白冷冽的石材和木質格柵各佔一方，隨著適切比例分割，原本看似強烈的素材變得和諧，讓牆面地坪於無形間開啟古今交錯的對話，質感，便就此體現。本案既有結構中屬餐廳低梁最為棘手，卻也是最好發揮的地方，運用不鏽鋼堆疊出不規則層次，斜板切割出狂野，金屬隨著不同角度散映光澤，遂以主角之姿佔領餐廳天花板，牆面與櫃體以鋼琴烤漆削弱不鏽鋼的剛硬性格，相互承托映襯細膩感。



左頁·右頁：業主夫妻喜歡的風格大相逕庭，透過材質大膽調配卻能相輔相成





左頁：男主臥傾向簡單俐落，女主臥則以
線板與古典裝飾線條形塑優雅
右頁：運用不鏽鋼堆疊出不規則層次隱藏餐廳低梁

