

砌·漫光

Light Prevails

文字整理 | 王程瀚 圖片提供 | 近境制作

「永遠不要過著忙碌的生活，以至於忘記過生活」人一天有三分之一的時間處於工作狀態中，因此希冀透過設計將生活氣息帶入工作環境，讓空間本身能同時滿足物理與心理上的需求，進而創造出在工作閒暇之餘也能沉澱及放鬆的環境。有鑑於此，在格局中特意規劃社交場域、工作場域以及屬於個人的私密場域，運用磨砂玻璃磚的柔和特性與折射光線作為整體中介，藉以軟化隔間的定義。



Designer Profile

唐忠漢

現任 | 近境制作 遠域生活 設計總監
學歷 | 中原大學 室內設計系

獲獎 |

- 安邸AD100最具影響力100位設計精英
- Andrew Martin 國際室內設計大獎
- 義大利A' Design Award
- TID 臺灣室內設計大獎
- 紅點傳達設計大獎
- iF 傳達設計獎
- Good design Award
- International design award
- Asia Pacific Property Awards

- K-design Award
- A&D Trophy Awards
- APIDA 亞太區室內設計大獎
- DFA 亞洲最具影響力設計獎

設計理念 |

我們的設計源自於對生活的熱情、活力、單純；亞洲在我們的系列作品中透露著強烈的地域色彩，透過完整室內建築概念，以材質乘載情緒，以光影紀錄時間。生於亞洲，源自東方，以最真誠的人文精神，訴說著空間故事。

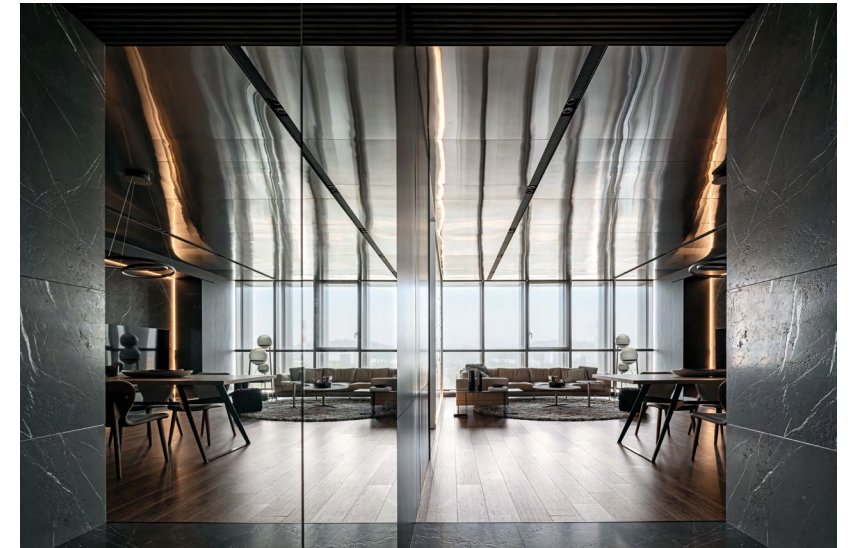


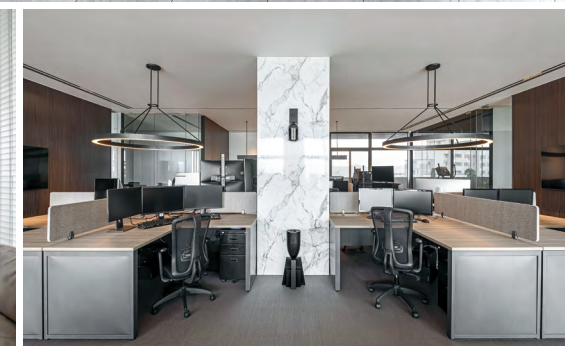
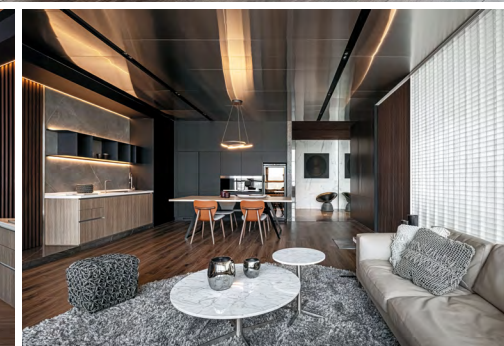
平衡

個人場域中使用水泥色為基底，並利用木質元素平衡量體中的溫度，使其充滿溫潤而包覆的私密性。

聚焦

工作場域中則採用深色木紋降低牆體存在感，輔以天花吊燈配置劃分出不同組別的獨立座標，同時也凝聚視覺焦點專注於各自的工作桌面。





反射

社交場域針對天花、牆面使用不鏽鋼及鏡面等不同紋理的反射材質，引入室外自然採光，同時搭配人造光源，使得光線以各種波長重疊發散，展現奇幻美學氣質。

純粹

最終，期待融合理性的軸線安排，賦予使用者在室內悠然體驗本身與自然環境的連結、生活與工作模式的共存及轉換的可能，全心全意去感受純粹精煉後的簡約空間氛圍。

About Design Company

近境制作

地址 | 台北市大安區安和路二段191號B1

電話 | 02-2377-5101 信箱 | DA@da-interior.com

傳真 | 02-2377-5102 網址 | www.da-interior.com

上海辦事處 | 上海市閘行區莘松路380號3F

上海辦事處電話 | +86-150-0069-7695