



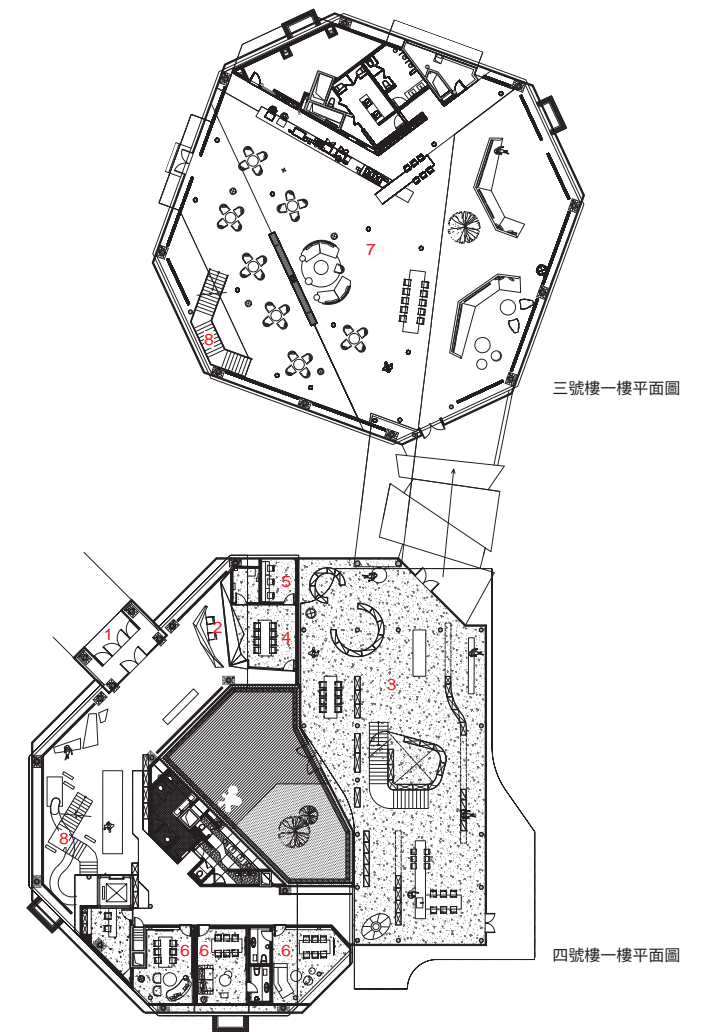
左頁：漣漣波動的海浪幻化為建築造型元素，以幾何楔形交織為量體皮層



## Qinhuangdao Reception Center, China 中國秦皇島接待中心

近境制作 Design Apartment

主要設計：唐忠漢·曾勇傑·傅逸敏  
 空間性質：接待中心  
 業主：秦皇島湖濱房地產開發有限公司  
 各階面積：3號樓1F：787 m<sup>2</sup>·3號樓2F：586 m<sup>2</sup>·  
 4號樓1F：515 m<sup>2</sup>·4號樓2F：252 m<sup>2</sup>  
 空間面積：3號樓：1373 m<sup>2</sup>·4號樓：767 m<sup>2</sup>  
 建築面積：4,000 m<sup>2</sup>  
 基地面積：8,000 m<sup>2</sup>  
 主要建材：蒙馬特灰石材·阿拉伯白石材·深灰色磁磚·  
 淺灰色磁磚·斑馬木·白橡木噴砂鑄鐵板·黑鐵  
 座落位置：中國河北省秦皇島北戴河  
 影像：岑修賢攝影工作室  
 採訪：何芳慈



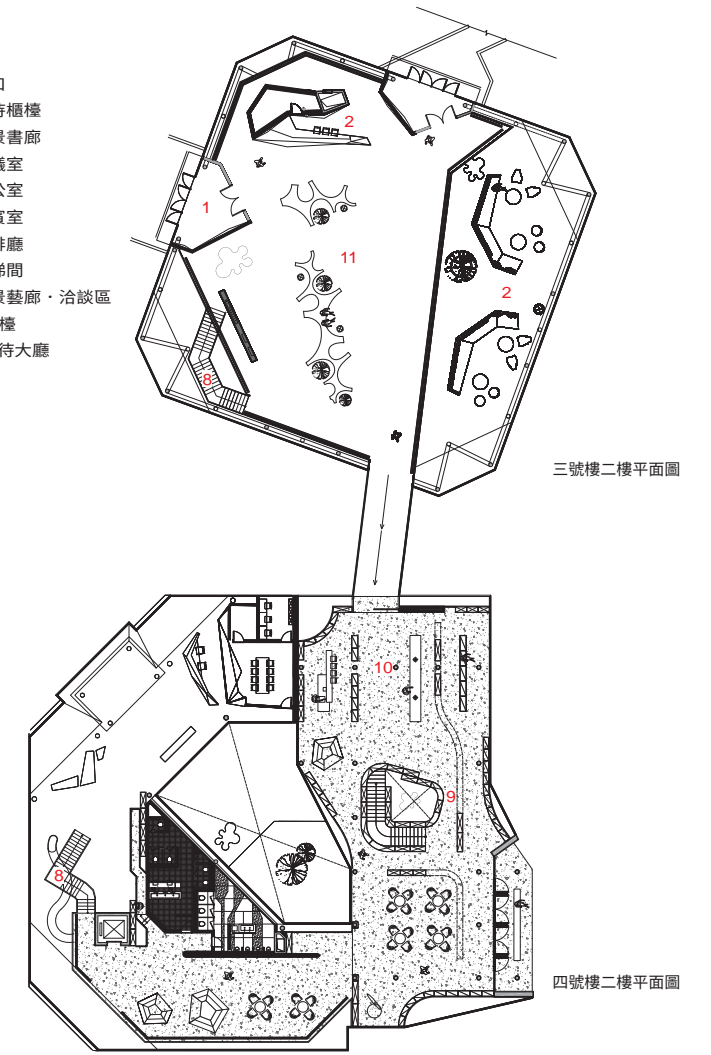
三號樓一樓平面圖

四號樓一樓平面圖

本案座落於中國秦皇島，作為當地房地產展售中心，兩幢偌大建築傍鄰著海岸線，從建築室內透露出溫暖的燈源，於寬廣海洋映上粼粼波光。建築以海上島嶼為主軸，將漣漣波動的海浪幻化為建築造型元素，透過抽象解析，運用俐落的幾何楔形為皮層，相互交織構成量體，並於建築空間內廣泛使用。於孤寂平靜基地環境下，輪廓清晰的建築形體明顯躍然於自然環境中，猶若燈塔平穩而永恆，隨著天際線劃分大海與藍天的層次，水、光、海、風等自然元素與建築空間產生互動，藉由光影的明暗變換讓戶外景致引入室內，衍生景色虛映相容的帷幕效果。

室內空間的界定，利用大面塊體與線條牆面作為區劃。於接待櫃檯連綿至天花板的不規則多面體，以金屬材質演繹海洋波瀾壯碩的意象，向外延展的塊面連結整個空間。再往空間內步入，依然可見逕自翻轉的波瀾塊體，惟空間語彙倏忽之間轉為溫潤木質，如延續置頂的書牆、木格柵與壁爐皆換上斑馬木紋，與前端空間的冷淬性格對比，越向內走彷彿漸入佳境，令人感受空間的溫暖度。挑空處理也是本案設計亮點之一，於軒敞的空間高度下，近境制作置入室內建築的概念，讓空間中的量體善用不同材質的紋路與肌理，圍繞著天地牆；挑空區則運用點、線、面分割塑形，異材質的交錯堆疊，巧妙的劃分動線，引領人們閱讀出空間的層次。唐忠漢設計師以機能為初衷，冀盼能夠透過空間讓體驗者置身其中，沉浸感受空間所想傳遞的能量與情緒，於接待中心內規劃出如家般舒適的住宅場域，不流於形式或風格，透過細節、光影與質感，讓設計從符號提升為真實貼近當下，為空間使用者解決問題的存在。

1. 入口
2. 接待櫃檯
3. 海景書廊
4. 會議室
5. 辦公室
6. 貴賓室
7. 咖啡廳
8. 樓梯間
9. 海景藝廊·洽談區
10. 吧檯
11. 接待大廳

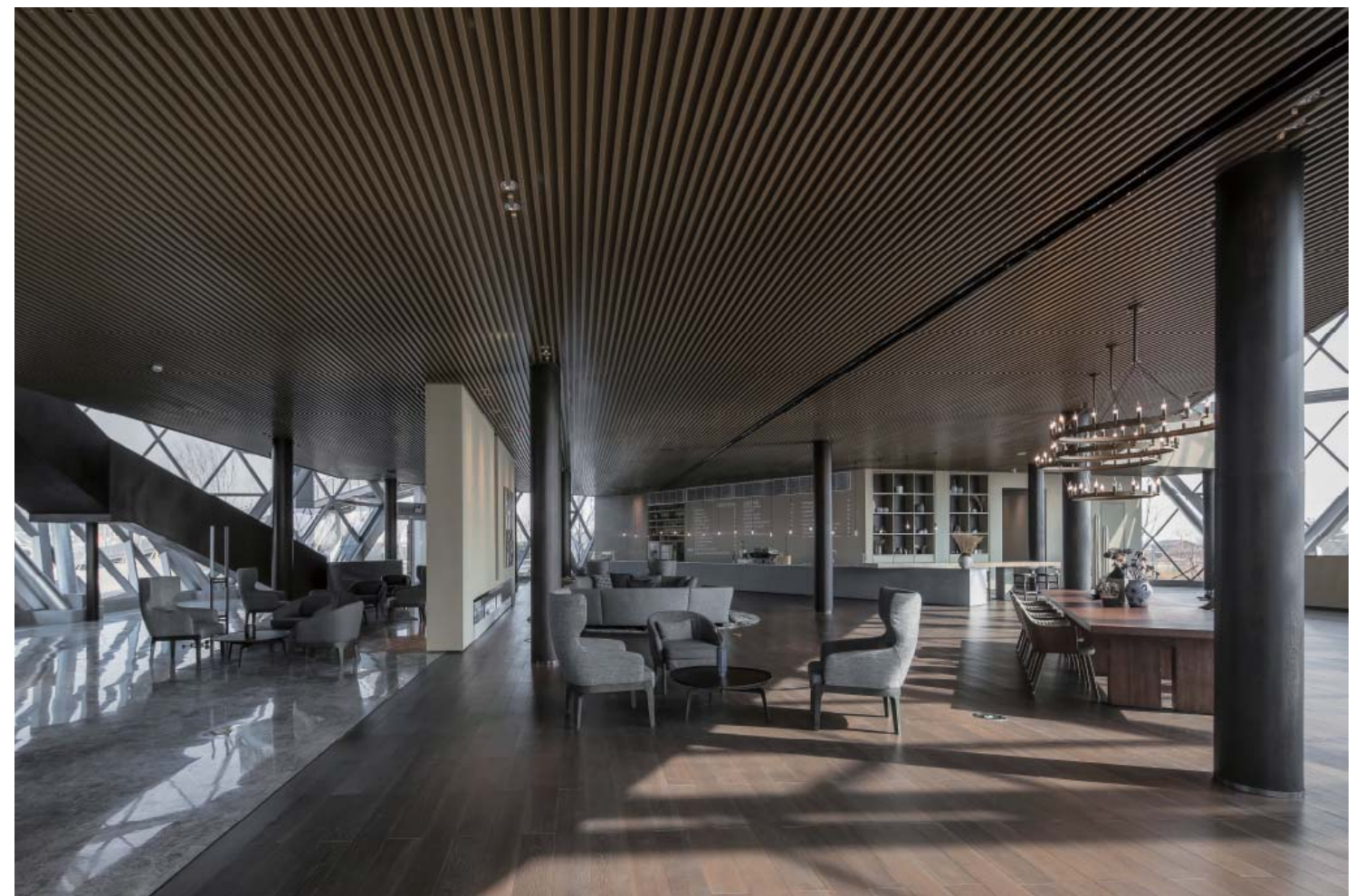


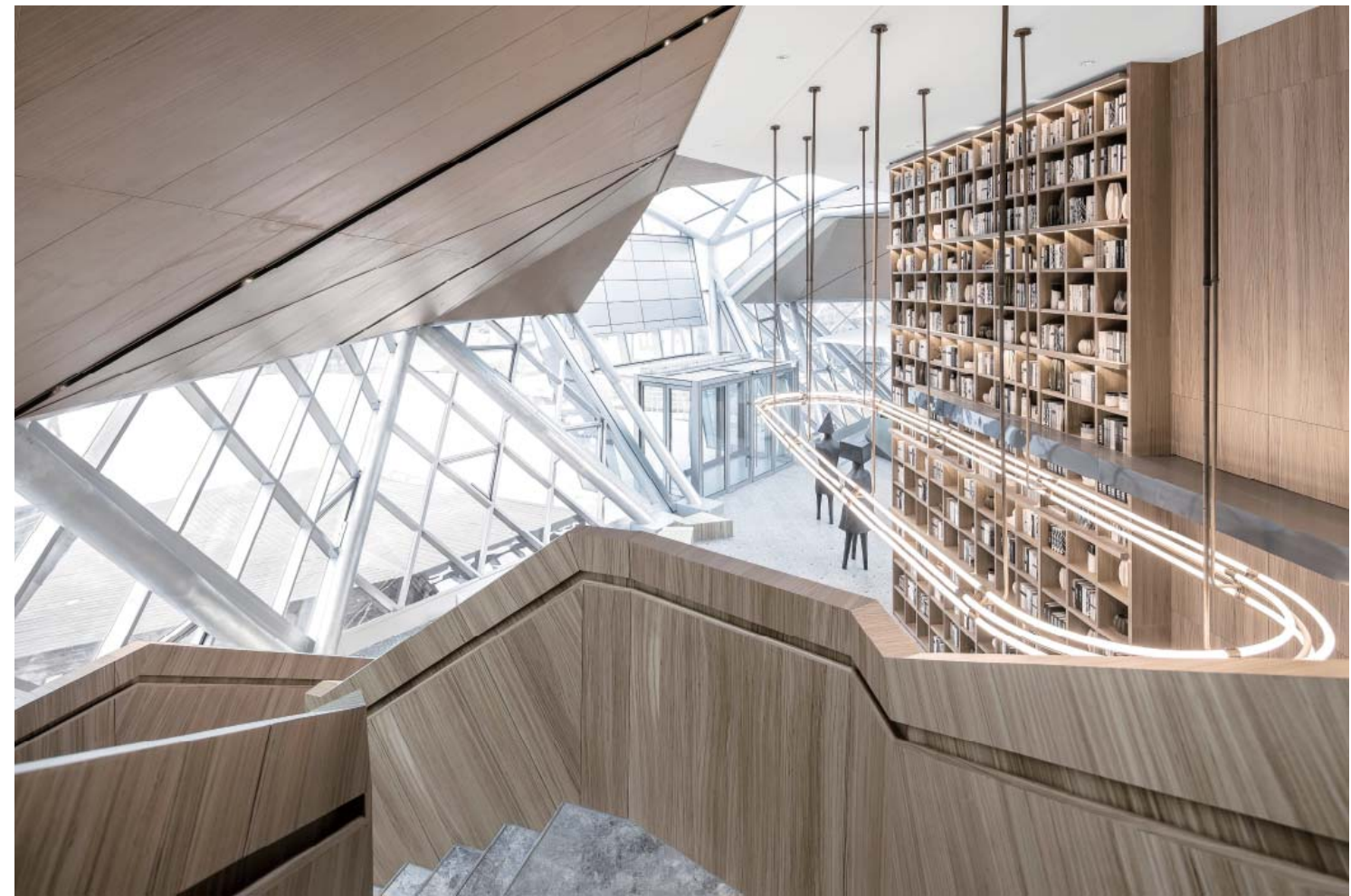
三號樓二樓平面圖

四號樓二樓平面圖



左頁：接待櫃檯以金屬材質構成，象徵波瀾海浪  
右頁：咖啡廳以溫潤木質包覆





左頁·右頁：異材質的交錯堆疊，  
引領人們閱讀出空間的層次

