

Lai's House, Taipei 台北賴宅

近境制作設計有限公司 Design Apartment

主要設計：唐忠漢·曾勇傑
空間性質：住宅
使用成員：夫妻·小孩2人
空間面積：198 m²
主要建材：馬來漆·靛藍色漆·木地板
座落位置：台北市大安區
影像：崧米鐸
採訪：何芳慈

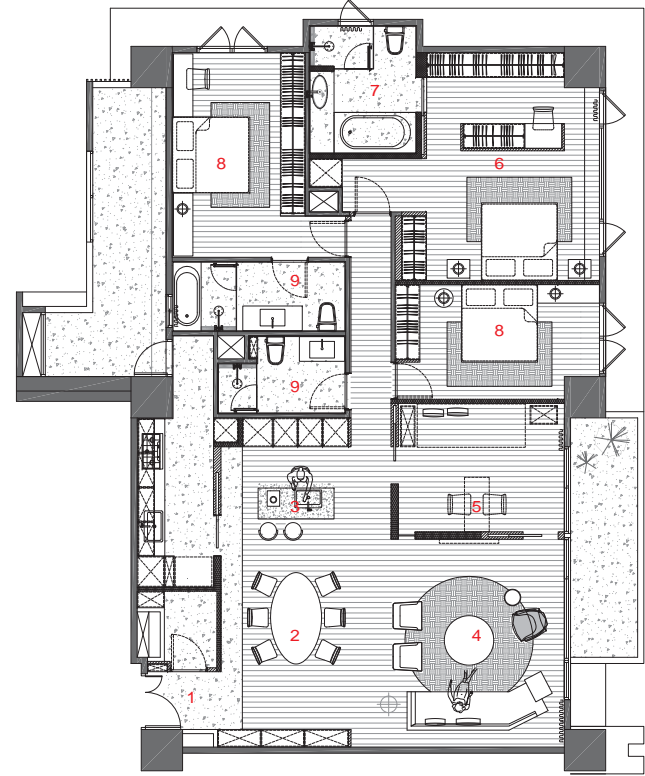


左頁·右頁：黑色巨型皮克斯落地燈襯托著台北景觀，燈具上端能夠看見柔和燈光的十字延伸



空間中的虛實變換常使人眼前為之一亮，近境制作這期作品「Floating Boundary 漂浮邊界」，便運用不少玻璃穿透鏡射的技巧，劃分建築格線之定位，並創造錯視的延伸效果。展開大門，座落於牆角的黑色巨型皮克斯落地燈襯托著台北景觀，燈具上端能夠看見柔和燈光的十字延伸，即為近境制作在本案中新嘗試的手法，簡化裝飾的裸露水泥天花板，只有燈光與空調管線整齊排列著，透過鏡面反射出乾淨簡單的線條，形成精彩有力的視覺錯視，無形之中放大許多空間感。

沿著鏡面天花板設計，可以將動線由客廳、餐廳一路導向空間底端，格局分界單純且流暢。業主希望擁有三間完整臥室之餘，公共場域能夠再整合一間多功能室，於是設計師建構一道可穿透牆面作為該地與客廳的分隔，如此一來牆體同時可做電視牆使用，兼具雙重機能。電視牆藍色的玻璃窗呼應牆面上的藝術畫作，而部分牆面刷上靛藍色漆，並利用灰調色彩相互輝映，結合燈光暖調平衡冷色調空間的溫度，為業主喜歡的現代未來感做基調鋪敘。餐廳區域採用鐵網構織獨具泛光效果的吊燈，並將格狀語彙延伸至餐椅，帶有陽剛氣息的材質隨著幾何造型勾勒，反而衍生現代都會摩登細膩的氛圍。在空間置入超乎意外巨大的燈具特意讓比例失衡，但是藉由牆面關係的可變性，空間虛景象的鏡射與穿透，以及實境端景簡單俐落的架構，皆巧妙地轉化室內趣味性，完美呈現現代未來感的豐富想像。



平面圖

- 1. 玄關 2. 餐廳 3. 中島廚房 4. 客廳 5. 起居區
- 6. 主臥室 7. 主臥衛浴 8. 臥室 9. 衛浴





左頁·右頁：燈光暖調平衡冷色調空間的溫度，
為業主喜歡的現代未來感做基調鋪敘

