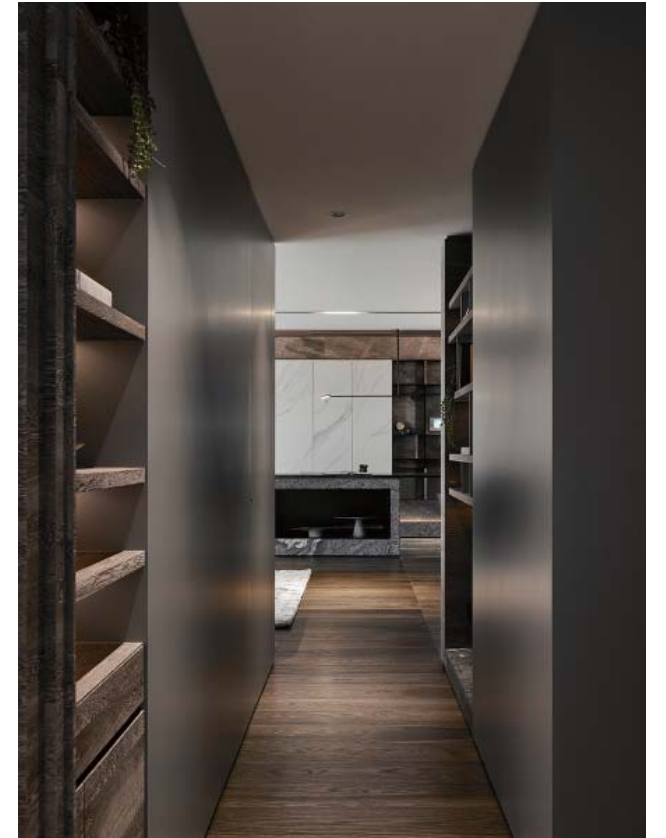




左頁·右頁：中島面對客廳沙發與餐桌形成三角對話，達到家庭間連結、發散與交集

Chen's House, New Taipei  
**新北陳宅**  
 近境制作 Design Apartment

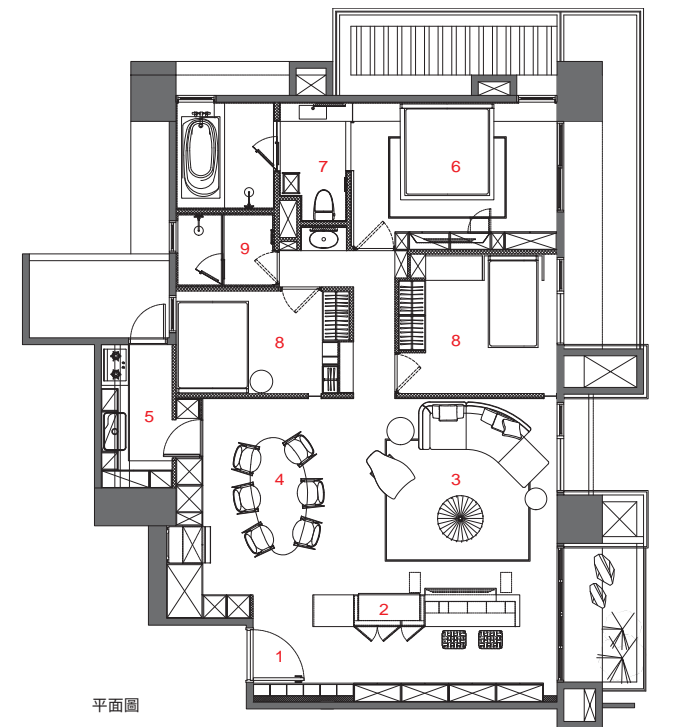
主要設計：唐忠漢  
 施工單位：近境制作  
 空間性質：住宅  
 使用成員：夫妻  
 空間面積：105.6 m<sup>2</sup>  
 主要建材：深松柏石材·雕刻白石材·稻香銅刷木皮·  
 不鏽鋼毛絲面·皮革  
 座落位置：新北市淡水區  
 採訪：何芳慈



此案為客變設計，設計初始，由零開始逐步實現業主想像的空間格局，過程之中不斷地探討使用者的生活習性與頻率，最終歸納出專屬於陳宅的生活步調。方正的格局將公私領域分成兩半，前段公領域維持開放關係，後半私領域的臥室區則齊整分隔為三房，沒有過多的量體裝飾，僅借石材與木紋色澤濃淡漸變的特性，讓人在休息時走入沉澱，放鬆而舒心。

中島，在本案公領域中扮演重要角色，長型尺度的桌面是使用者工作、閱讀的地方，微妙地堆砌造型將電視牆油然而生，而有時候它也是餐廳延伸的一角，可充作吧檯使用，面對客廳沙發與餐桌形成三角對話，同時身兼家庭工作桌，承載著小朋友的勞作美術，以及大人瑣碎的生活二三事，除了睡眠以外的行為都在這隅場域發生，達到連結、發散與交集，使用者不僅能夠自我探索，更能與家人進一步學習與交流，讓更多故事在這個家裡形成。

遠觀整體公領域的構成，設計師唐忠漢在此處的天花板放入室內建築概念，掌握原有基地的梁體缺陷，並運用建築語彙予以消弭，透過光源強調牆面邊緣的折線感，讓平面的元素頓時變得立體，讓空間再也不空泛，而是能夠闡述自身美學的意識設計，讓業主的生活獲得美好的轉換。同時，運用地大風格的金屬原色材料，形成類土壤、木頭、金屬等溫暖卻實在、穩固的暖色系，衍生溫柔可靠的安心住感，也間接詮釋了近境制作獨特的設計個性，自然原始卻不失細膩。



平面圖

- 1. 入口 2. 中島 3. 客廳 4. 餐廳 5. 廚房 6. 主臥室
- 7. 主臥衛浴 8. 臥室 9. 衛浴



左頁·右頁：運用大地風格的金屬原色材料，形成類土壤、木頭、金屬等溫暖卻實在、穩固的暖色系