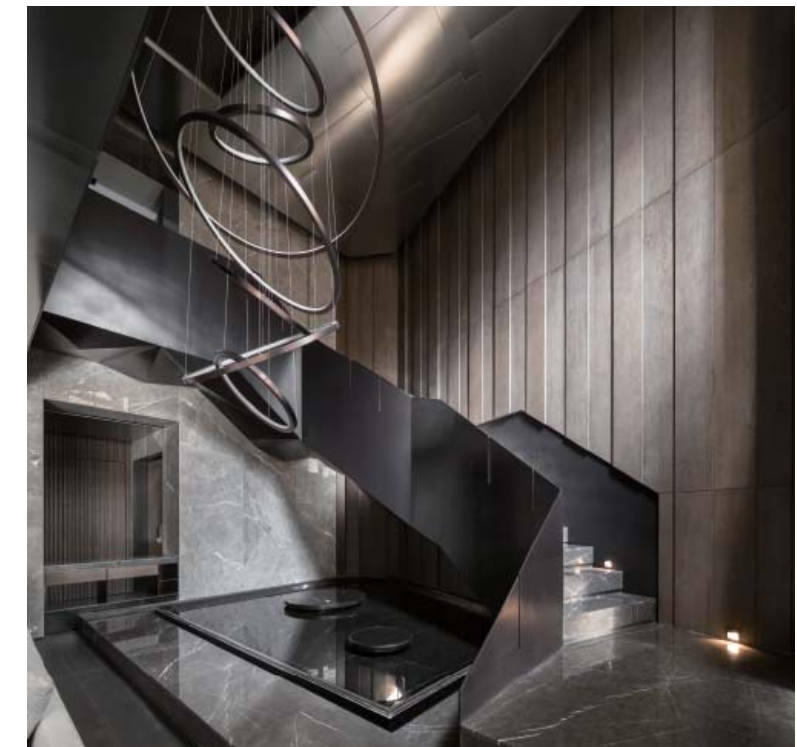




Yan's House, Shenyang, China  
**中國瀋陽閩宅**  
 近境制作 DESIGN APARTMENT

主要設計：唐忠漢  
 空間性質：住宅  
 使用成員：夫妻·小孩2人  
 空間面積：上層：303 m<sup>2</sup>·下層：246 m<sup>2</sup>  
 建築面積：1,000 m<sup>2</sup>  
 主要建材：蒙馬特灰亮面石材·帝王黑亮面石材·仿鑲薄板·橡木鋼刷木皮染色·橡木實木地板·平光深銅鍍板·黑色鍍鈹板·不鏽鋼噴黑夾紗玻璃·白色鋼琴烤漆  
 座落位置：中國瀋陽市  
 採訪：何芳慈

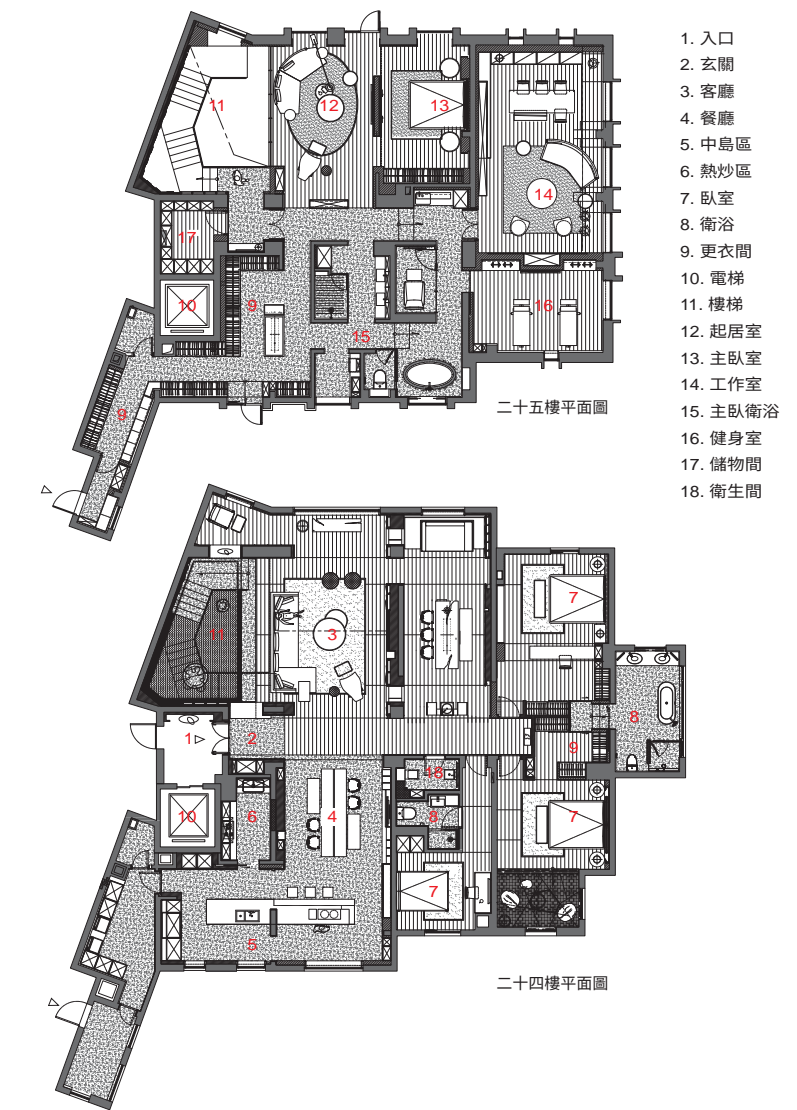


左頁：強化空間量體的關聯性，流暢動線，形塑恣意自適令人稱羨的完善領域  
 右頁：樓梯間以誇飾雕塑手法呈現剛柔並濟

「執行這麼多年的住宅設計，因為這件作品而找回當初熱愛設計的原因。」設計師唐忠漢如此談道。座落於中國大東北的瀋陽市與我們熟悉的生活環境大有不同，冬季大雪紛飛，人文背景等等都有諸多差異，唐忠漢曾於設計前考量地理位置有些路遙，設計操作方面是否能夠銜接而有所斟酌，然而，在收到業主提供的原始平面配置後卻深受其空間量體的佈局吸引，毅然決定接下這次委託。本案業主是位在當地擁有逾百人建築團隊的建築師，他起初擊劃內部平面，將上層完整歸納為夫妻兩人專屬使用，小孩的臥室與餐廚則設置於下層，唐忠漢於此格局基礎強化空間量體的關聯性，流暢動線，形塑恣意自適令人稱羨的完善領域。

每當閱讀近境制作的室內設計作品，總能從中發現自然材質砌築而成的人文風格，不著痕跡的生活感是多年以來建立起的設計象徵，也正是吸引業主的原因，石材與木質於室內鋪敘沉穩，部分留白牆面乘著光影變幻表情，若有似無地將設計傾注於室內，讓近境制作在普遍流行古典奢華的中國瀋陽衝破桎梏，將台灣當代風格傳遞至遙遠的大東北。

住宅所在的建築使用全承重牆系統建造，無法拆除厚而長的結構體，於是設計上將存在於空間中的既有短牆與中島結合，倏地讓建築塊體呈現和諧共存的堆疊，巧妙分嶺高腳座與流理臺，搭配餐桌與熱炒區形成環形路徑，發揮設計解決問題的最大效益。連結上下樓層的垂直向度選擇以誇飾雕塑手法，將樓梯運用金屬材質戲劇性地大力扭轉，壁面木質的直線條弱化稍嫌畸零的轉折空間，搭配主題燈飾一圈又一圈的光暈不僅讓各具強烈風格的設計元素互相衝突，卻也互相消弭，剛柔並濟整合獨具個性的過渡空間。在本案裡，能夠看見唐忠漢擅長的設計風貌展現得極為極致，淬鍊風格至於純粹，不斷於既存根基上賦予新意。即便施作本案過程中須要克服諸多困難，然而與業主真實緊密的互動才能真正理解他的需求，最終成為能夠相聚的朋友，正是設計迷人之處。





左頁·右頁：在本案將擅長的設計風貌淬鍊於純粹，於既存根基上賦予新意

