

44坪、3房2廳

## 放大坪效，善用素材，打造現代感宅居。

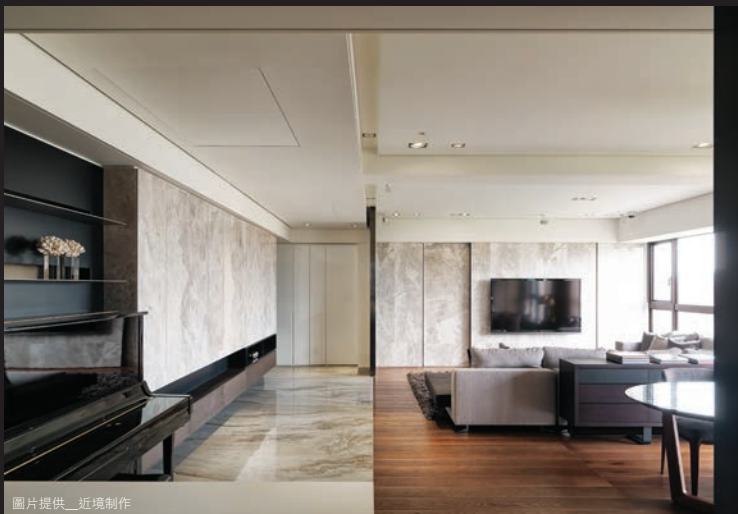
屋主的期望：希望能以現代風格設計新家，讓家成為親子互動、共享的舒適生活場域。

文\_劉芳婷 圖片提供\_近境制作



開放格局讓空間放大，運用地坪材質與天花板造型，巧妙區劃使用空間。

圖片提供\_近境制作



圖片提供\_近境制作

透過石材、鐵件等現代素材，搭配木質溫潤的地坪，讓家呈現溫暖而現代的氛圍。

建築形式 電梯大樓  
房屋狀況 中古屋  
座落地點 台北市  
空間格局 玄關、客廳、餐廳+書房、廚房、主臥、次臥、小孩房、衛浴X2  
主要建材 石材、壁布、玻璃、鐵件、鋼刷木皮、木地板、波龍地毯

### 設計師解讀屋主需求

- ① 以現代風格作為設計主軸。
- ② 公共空間尺度開闊。
- ③ 家中需要有親子共享的書房。
- ④ 收納機能充足。

屋主非常喜歡近境制作的設計作品，因此新居的設計，當然不做第二人想，就交由近境制作的唐忠漢設計師設計規劃。

因為屋案位於台北市區的高樓層，戶外擁有都市難得一見的綠意，加上仍在預售屋期間就開始討論設計，為保留大面開窗的視野，於是在客戶變更時，就捨棄原本客廳旁封閉的隔間，將屋主期望的書房區設定在開放的公共空間，與客廳連成一氣，讓室內採光得以保留，戶外美景一覽無遺。

在複合機能的客、餐廳以溫潤的木地板作為地坪材質，餐桌同時兼具書桌機能，滿足屋主希望擁有親子共讀空間的需求。餐廳兼書房的背牆以自然石材搭配錯落鐵件層架，素樸的選材，恰與戶外景觀相呼應，讓採光極佳的這一區成為親子共享天倫的最佳場域。大器的大理石鋪陳的客廳電視牆，運用深淺錯落的立體設計，加上俐落的線性切割，傳遞現代風格的設計語彙。

生活機能是住宅設計重要的一環，在原本作為熱炒區的廚房外，增設吧檯，作為家人共進早餐的輕食區。包括玄關櫃及公共空間通往私領域的廊

道櫃體，乃至臥房區的收納櫃，皆採門片式設計，搭配部分開放式層架，讓家中隨時保持井然有序的樣貌。臥房床頭背牆，充分利用樑下空間規畫收納，不僅滿足生活機能，更可避免床頭壓樑的風水禁忌。

### 用建築思維規劃格局，引入室內；線性切割，傳遞現代語彙

以建築思維規劃室內設計是近境制作空間作品的特色之一，在這個個案中，格局、動線安排，皆順應建築結構樑、柱區劃。開放式客廳與書房，

則以沙發、櫃體等傢具做出隱性空間界定，讓戶外景觀一覽無遺；廊道空間，也以木地板與大理石兩種建材做出區隔，甚至連天花板的設計，也與格局配置相互呼應。

除了公共間的開放格局可以引入室內，主臥房大尺度的落地窗設計，也是為了將都會區難得的綠意引入室內。

家中不論地坪、壁面材質，皆大量運用水平、垂直的線性切割，充分傳遞現代設計語彙，讓空間風格更到位。

### Designer Data



### 近境制作設計總監 唐忠漢

#### 設計理念

用建築思維做室內設計，因應環境條件與使用者需求規畫格局、動線，透過建材鋪陳與設計語彙，展現空間風格。

網址 [www.da-interior.com](http://www.da-interior.com)  
地址 台北市大安街瑞安街214巷3號1樓  
上海市閔行區莘建東路58弄綠地藍海大廈B座906室  
電子信箱 [da.id@msa.hinet.net](mailto:da.id@msa.hinet.net)  
有問必答熱線 02-2703-1222



1

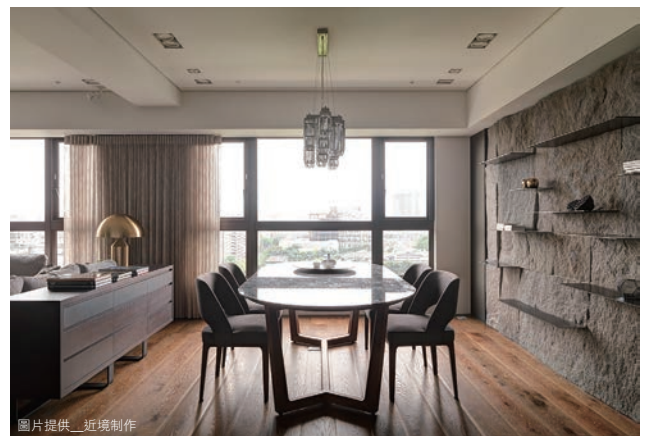
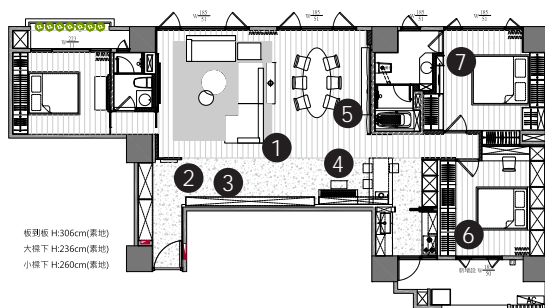
## S o l u t i o n × 7

### 1 格局 開放式格局放大空間

預售屋客戶變更時就退掉客廳旁的隔間牆，讓客廳與餐廳兼書房採開放式設計，再透過傢具、櫃體區隔，讓空間有放大效果。

### 2 設計 用材質做出隱性空間界定

利用石材、木地板兩種不同的地坪材質區劃客、餐廳和廊道、輕食區的動線，連天花板的設計也與格局配置相呼應，達到隱性空間界定的效果。



1



2



4



3



5

### 3 風格 線性切割凸顯現代語彙

利用俐落的水平、垂直線性切割，讓空間充分呈現現代風格設計語彙。

### 4 材質 具現代感的自然材質

現代感的大理石、鐵件，搭配與戶外自然景觀呼應的粗獷石材及溫潤的木地板，建構出既現代又溫馨的居家氛圍。

### 5 機能 輕食吧檯增進親子互動

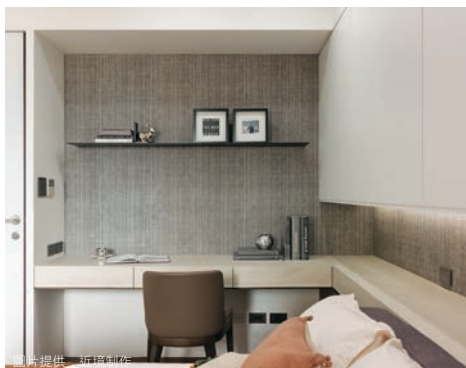
在廚房熱炒區之外增設一個俐落的吧檯，作為家人共進早餐的輕食區，增進親子互動。

### 6 設計 引進綠意的大面開窗

將主臥房的窗改為落地窗，將都會區難得的綠意引入室內，也讓室內採光更明亮。

### 7 設計 善用樑下空間規畫收納

利用結構樑的深度，規劃收納櫃，不僅可滿足實用機能，同時可避免床頭壓樑的風水問題。



7



6