

36坪、3房2廳、2人

## 解構重組，運用重複序列與 光影變化，讓老宅重生。

希望透過專業設計，讓年久失修的老屋，用有限的預算，改善漏水壁癌問題，並化解樑柱過多，空間切割得過於零碎，挑高不足產生壓迫感等缺點。

文 | 劉芳婷 圖片提供 | 近境制作



建築形式 華廈  
房屋狀況 中古屋  
座落地點 台北市  
空間格局 三房兩廳兩衛  
主要建材 木皮、烤漆、石材、鐵件

### 設計師解讀屋主需求

- ① 改善樑柱過多，空間切割零碎的問題。
- ② 破解原本動線不良的格局。
- ③ 滿足實用的收納機能。
- ④ 在預算內讓老屋煥然一新。

### Designer Data



### 近境制作設計總監 唐忠漢

#### 設計理念

以建築作為設計的思考原則，型塑發揚空間本身的特質。進而實踐人文生活概念，認為空間、城市以及自然環境應融洽共生。設計主軸講求讓空間在有型的表情中豐富而自然。

電子信箱 [da.id@msa.hinet.ne](mailto:da.id@msa.hinet.ne)

公司地址 台北市大安區瑞安街214巷3號1F

上海市閔行區莘建東路58弄綠地藍海大廈B座906室

網址 [www.da-interior.com](http://www.da-interior.com)

有問必答熱線 02-2703-1222



利用樑下規劃立面櫃體，並巧妙隱藏結構柱，不僅滿足收納，也作為空間界定，將空間缺陷，轉化為設計優勢。

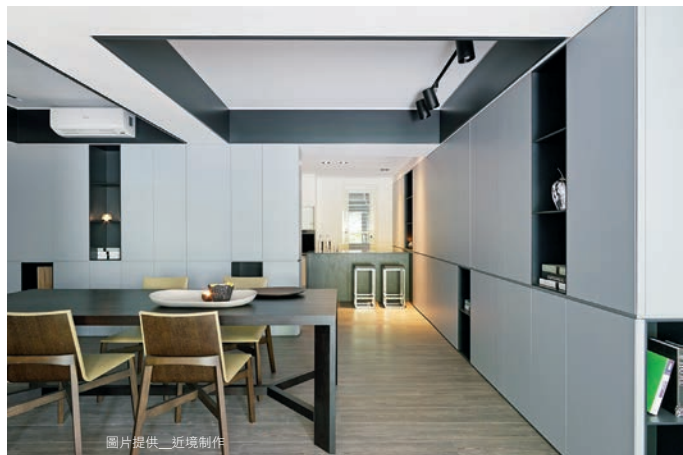
## Solution × 4



## 1 格局 讓空間串聯的流暢動線

將原本位於左上角的廚房挪移至中間，透過序列重複的櫃體，讓客廳、餐廳、廚房串聯在一起，使得生活動線變得更流暢。

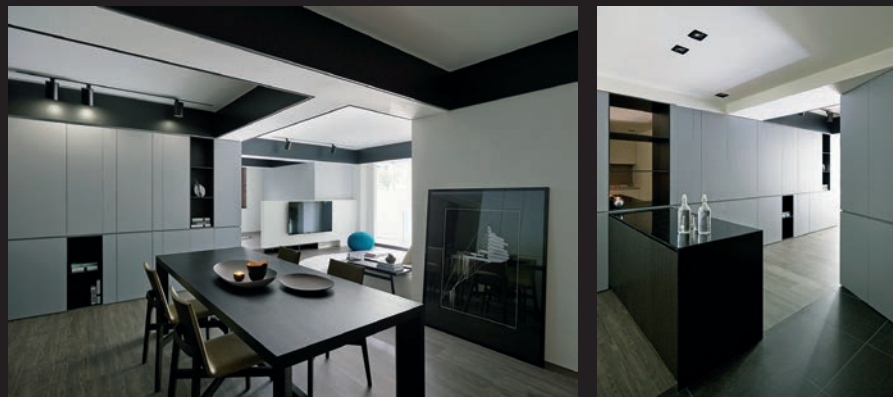
1



圖片提供 / 近境制作



圖片提供 / 近境制作



利用玄關入門處的清玻引景入室，讓大片綠意一覽無遺。灰、黑、白的單純色彩，以及烤漆、木皮、石材等簡單材質，就能呈現豐富的空間表情。

屋主是長期和近境制作合作的老客戶，為了讓久未使用的老屋，能透過專業改造，煥然一新，於是再度委託近境制作的唐忠漢設計師進行全屋改造。

對唐設計師而言，這間房子原始條件有許多缺陷，包括老屋最常見的漏水、壁癌及樑柱過多，把空間切割得零碎；天花板高度不足，有嚴重空間壓迫感等，挑戰性十足。但他卻能在有限的預算下，解決漏水、壁癌的基礎工程，並善用樑柱下方規劃立面櫃體，作為空間界定，再透過線性切割手法，巧妙將結構柱隱藏於其中，

## 單純而不簡單的設計

讓原本的空間缺陷，轉化為設計優勢，成就俐落而簡約的現代空間，甚至獲得二〇一三年台灣室內設計大獎居住空間類單層已獎的肯定。

善用既有環境優勢，是近境制作常用的設計手法，這次的屋案，原本就擁有絕佳的戶外綠意綠意，因此設計師利用玄關入門處的清玻引景入室，讓生活風景從此不變。

流暢的動線安排，也是好宅必備的條件。設計師將原本位於空間左上角的廚房挪移至中間，透過垂直的軸

線，串起客廳、餐廳與廚房動線，而序列重複的灰色立面櫃體與結構樑相呼應，不僅滿足收納機能，同時也是空間界定。刻意採用錯落的開放式層架，並且在塊體邊緣勾勒黑色邊線，於是因光影投射而讓空間表情呈現細微變化。

向來善用材質的唐設計師，這次並未使用豪華的建材，反而在有限的預算內，回歸最純樸的烤漆、石材、鐵件、木皮，佐以黑、白、灰等單純色彩，卻讓老屋在質樸之中，蘊藏著豐盛的生命力。