

時間成就美好 純白場域回饋人生以飽滿豐饒

Beauty of Time

文字整理 | 王程翰 圖片提供 | 近境制作

「身居鬧市而自關寧靜，固守自我而品嚐塵囂」- 作家余秋雨。

寧靜的時光，翻讀著過往的記憶，讓人們感動於這些零散的渺小，純白空間承載著的是無數細碎的歲月切片，像是一杯溫開水，靜靜的，好好的，一口飲下卻有著沁人心脾的難忘美好滋味。



Designer Profile

唐忠漢

現任 | 近境制作 遠域生活 設計總監
學歷 | 中原大學 室內設計系

獲獎 |

- 安邸 AD100 最具影響力 100 位設計精英
- Andrew Martin 國際室內設計大獎
- 義大利 A' Design Award
- TID 臺灣室內設計大獎
- 紅點傳達設計大獎
- iF 傳達設計獎
- Good design Award
- International design award
- Asia Pacific Property Awards

- K-design Award
- A&D Trophy Awards
- APIDA 亞太區室內設計大獎
- DFA 亞洲最具影響力設計獎

設計理念 |

我們的設計源自於對生活的熱情、活力、單純；亞洲在我們的系列作品中透露著強烈的地域色彩，透過完整室內建築概念，以材質乘載情緒，以光影紀錄時間。生於亞洲，源自東方，以最真誠的人文精神，訴說著空間故事。





捨去繁複加法 改以減法邏輯融入空間設計

設計師針對本案採用減法邏輯，白色礦物塗料如大地般包覆整個住家，安定而靜謐；橡木原色的實木皮柔化了量體的溫度，溫潤而質樸；深色金屬及燈具勾勒出空間的線條，簡約而典雅。在有限面積內將大片連續採光面依動線層次劃分為私密、半私密與開放場域，且利用各種穿透式設計手法與模糊格局界定關彼此關係，將不同機能互相搭接，依照家庭成員各自

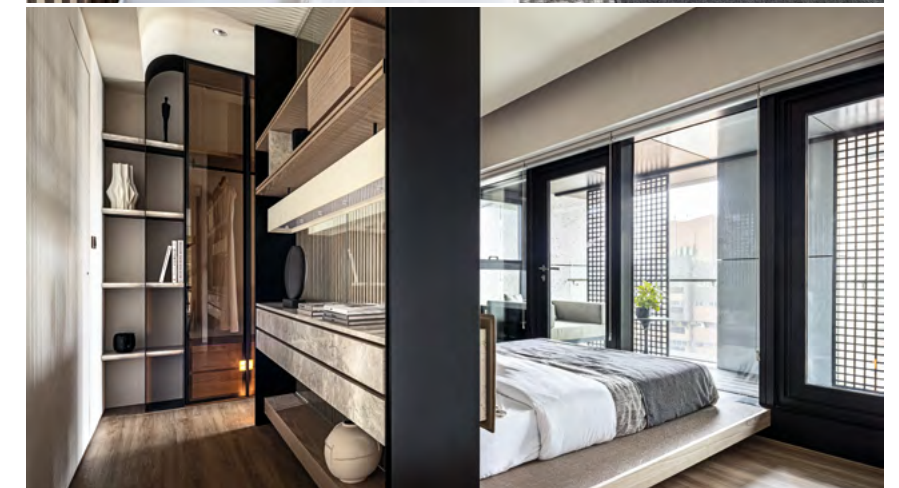
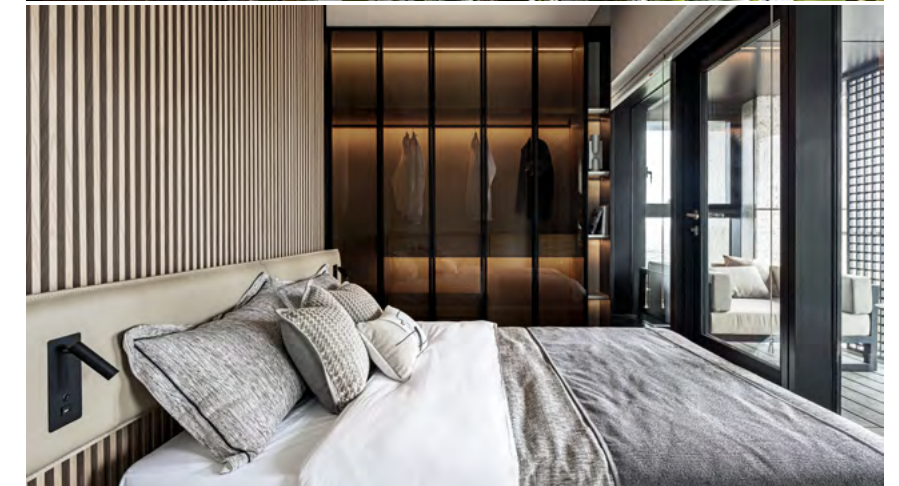
需求打造多元實用機能，以充分滿足各種可能發生的生活場景。

開放場域中，由玄關大門處延伸進來的純白主牆展示櫃收藏的是主人的故事，每一格收納都是一段值得細細品味的回憶；一旁的西廚中島則被賦予服務所有家人的任務，同時與沙發、餐桌形成三位一體的對應角度，成為親友相聚時另一個開放明亮的社交中心。

譜寫光影變奏曲 揭開暖白色調的溫柔秘密

半私密場域的和室運用半穿透式的格柵折門，透過門片的開啓關闔時而共用時而獨立，替室內空間形塑豐富多變的視覺效果。此外，餐廳利用和室延伸的平台作為餐桌一側的座位區，將餐廳與和室機能互相串聯，一家人既可以在此悠閒用餐，也能夠慵懶的躺在榻榻米上，愜意感受窗外綠植圍繞的恬適氛圍。

從公領域主動線一路前進至屬於私密領域的主臥室，設計師藉由軸線分割恰如其分的將床頭主牆與浴室前的梳妝台結合在一起，再轉換傳統床位的配置，將床尾改成面向採光陽台，當早晨緩緩甦醒時，第一道陽光透過疏密搖曳的綠葉間灑入臥室，所有的疲憊煩悶都會在此時此刻煙消雲散，而另一側的臥榻區則提供了靜思冥想或舒展身軀的放鬆角落，任憑日復一日、年復一年，人生原該如此無憂無慮。



About Design Company

近境制作

地址 | 台北市大安區安和路二段191號B1

電話 | 02-2377-5101

傳真 | 02-2377-5102

信箱 | DA@da-interior.com

網址 | www.da-interior.com

上海辦事處 | 上海市閘行區華松路380號3F

上海辦事處電話 | +86-150-0069-7695



官方網站



Facebook



IG