



Tamsui Haidi Sample House, New Taipei
新北淡水海帝實品屋
 近境制作 Design Apartment

主要設計：唐忠漢
 空間面積：175 m²
 主要建材：塗料·木作·金屬
 座落位置：新北市淡水區
 影像：光階影像／游宏祥／Kyleyu Photo Studio
 採訪：洪雅琪

左頁·右頁：藉由弧頂天花板定義空間屬性，並消弭結構的生硬感

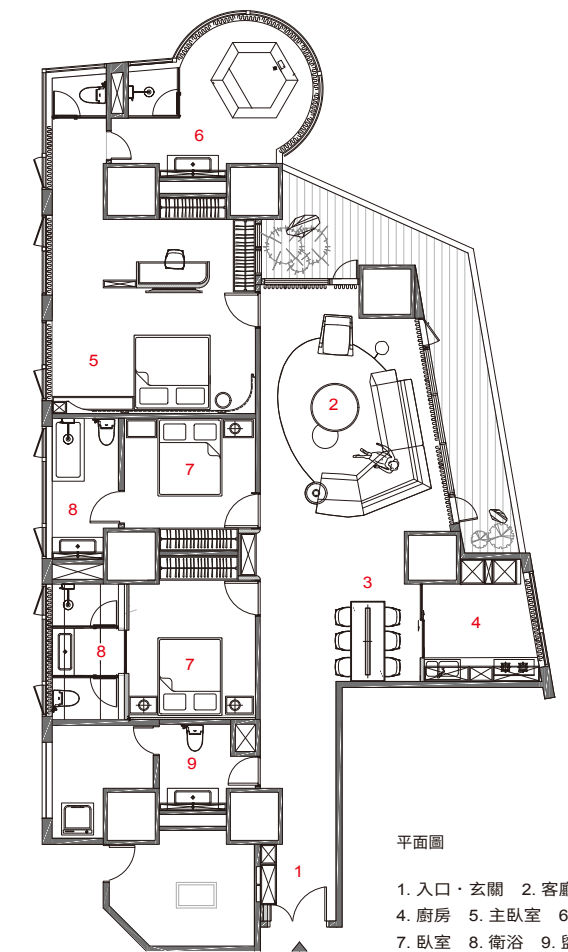


藉由材質鋪墊空間韻味，透過天花變化形塑細節，該案捨棄或奢華或個性的鮮明意象，而是將重點放在全區最可貴的光與景，讓戶外自然彷彿滲透室內，打造一處自在無拘的生活宅邸。

空間格局適中且範圍充裕，景觀陽台為該案特色，大面積落地窗將連綿的海岸景致盡收眼簾。延續窗外的寬闊，室內同樣不作過多量體，保有通透之感。一進門，玄關對應上彼端窗景，餐廳與客廳退居動線之後；廚房則配置於格局末端，並順勢藉由既有落柱搭配長虹玻璃門片劃分此區，確保料理時油煙不外溢的困擾。

通過玄關走道來到公領域，視覺與體感由壓縮轉為開闊。設計師善用建築既有的梁位條件，精準丈量尺度並植入造型，讓原有轉折的天花轉化為一圈圈的弧頂，一來定義空間屬性，再者消弭結構的生硬感。公領域弧頂天花以梁線一分為二，暗示玄關走道至餐廳區及客廳區；此外，在弧頂天花的凹槽內配置線燈，暖黃光經曲度反射形成刷牆燈的效果，增添空間溫潤氛圍，同時強化圓弧語彙。弧頂元素一路延續至私領域，主臥室上方由一十字梁劃分成四個弧圈，且所有落柱間的畸零區域則統整為量體，消弭邊角產生。

綜觀整體，空間內並無多餘量體或搶眼造型干擾視覺，在於設計師希望將焦點專注在窗外自然環境，因此盡可能去符號化，並運用帶灰度的塗料統一空間色系，霧面的天地壁賦予質樸感，同時藉由光影變化豐富層次；此外，家具的搭配原則以呼應窗外自然海景為主，例如海灣型沙發那剛中帶柔的姿態。



平面圖
 1. 入口·玄關 2. 客廳 3. 餐廳
 4. 廚房 5. 主臥室 6. 主衛浴
 7. 臥室 8. 衛浴 9. 盥洗室



左頁·右頁：全室以灰階鋪陳天地壁，烘托光影帶來的豐富層次

